

Linea semi-automatica di pesatura e confezionamento tipo WN/S

Per ampliare la nostra offerta con un ulteriore livello di capacità produttiva, il nostro team di progettisti ha sviluppato la linea semi-automatica di pesatura e confezionamento tipo WN/S, che ha ottenuto grande apprezzamento tra molti produttori ed è un eccellente complemento alla nostra gamma di prodotti.

La linea WN/S è un dispositivo semi-automatico di pesatura e confezionamento per prodotti **sfusi/polverosi**, utilizzando **sacchi a bocca aperta**. Questa linea è dotata di un apposito contenitore di pesatura sagomato, riempito tramite dosatori a coclea di diverse dimensioni. Questo metodo di pesatura dei prodotti è noto come sistema netto.

Grazie a questa soluzione, la linea ha raggiunto una capacità fino a **400 porzioni all'ora**.



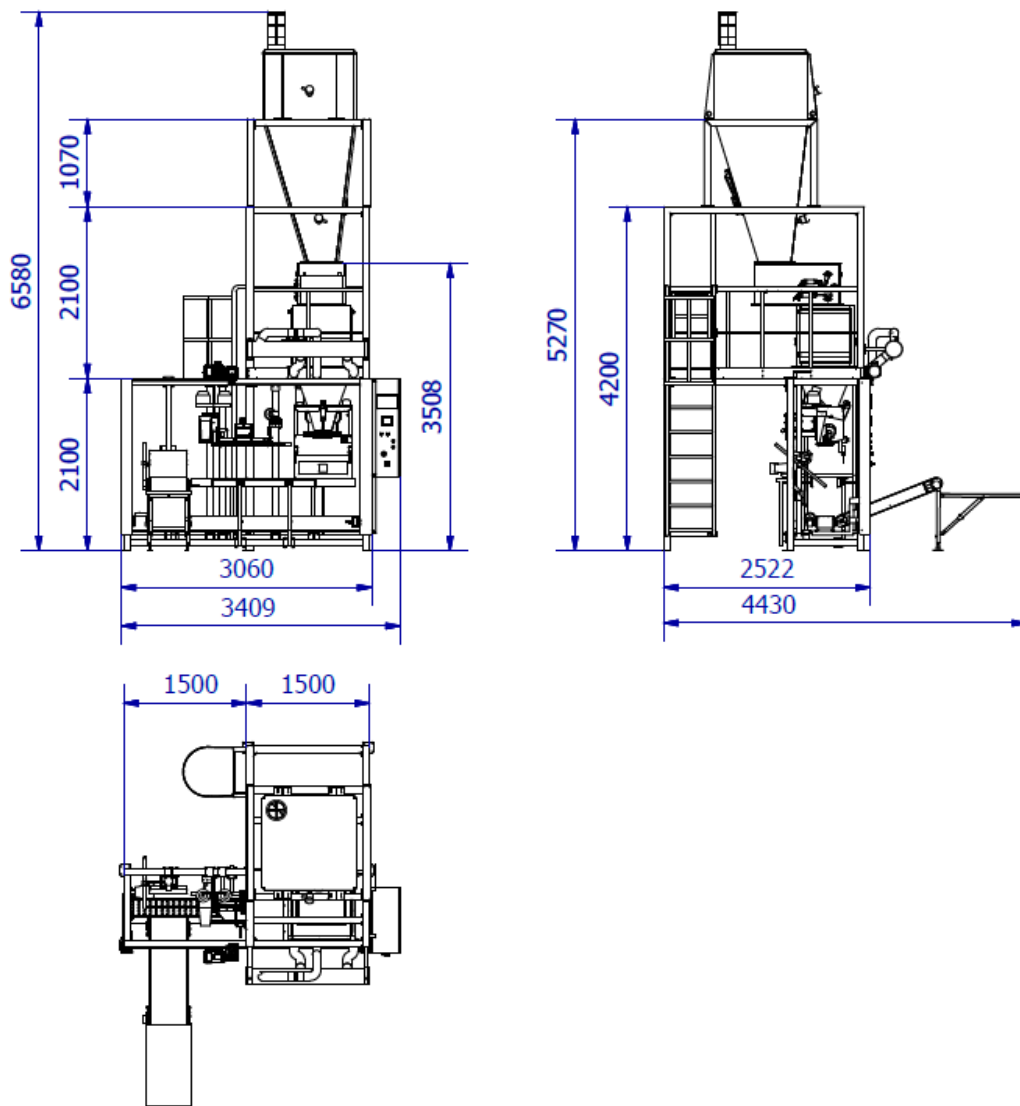
Principali componenti del dispositivo:

- Struttura di supporto della linea con piattaforma di lavoro
- Bilancia elettronica di dosaggio tipo netto
- Dosatore a coclea
- Ugello aperto
- Nastro trasportatore per il trasporto dei sacchi
- Sistema di regolazione dell'altezza del nastro trasportatore
- Sistema di guida della parte superiore del sacco
- Cucitrice a singolo filo
- Nastro trasportatore laterale per la raccolta dei sacchi con sistema di ribaltamento dei sacchi
- Sistema di controllo intuitivo basato su PLC Siemens con pannello tattile
- Azionamenti/servoazionamenti SEW o LENZE

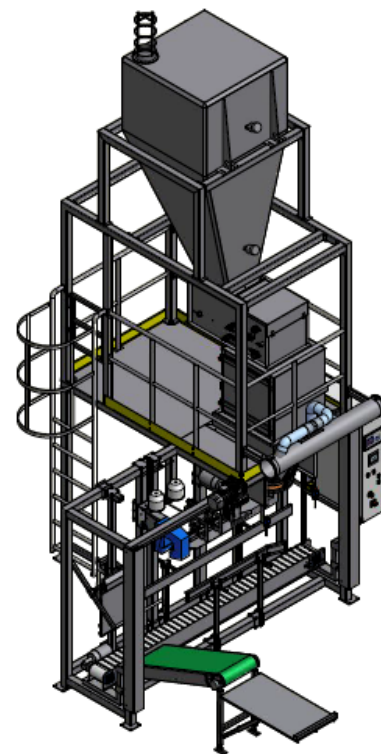
Equipaggiamento opzionale:

- Sistema di arrotolamento della parte superiore del sacco
- Sistema di applicazione del nastro crepato
- Sistema di aspirazione del prodotto nel sacco
- Sistema di vibrazione del sacco riempito
- Sistema di pulizia dei dosatori
- Saldatrice a impulsi o a temperatura costante
- Cucitrice a doppio filo
- Serbatoio buffer per sovraccarico





Type:
WN/T-50



Parametri tecnici principali:

- Massa massima della porzione: 50 kg
- Massa minima della porzione: 10 kg
- Capacità della linea: fino a 400 porzioni/ora (a seconda dell'operatore, delle proprietà del prodotto e delle dimensioni della porzione)
- Tipo di sacchi: aperti, sacchi di carta multi-strato (fino a 4 strati), preferibilmente con fondo a busta senza pieghe laterali, sacchi in PE, sacchi in polipropilene PP rivestiti
- Larghezza del sacco: 450 – 650 mm
- Lunghezza del sacco: 600 – 1100 mm
- Alimentazione elettrica: 3 x 400V 50Hz
- Consumo di potenza: max. 4,5 kW
- Alimentazione aria compressa: 5 – 10 bar
- Consumo di aria compressa: 240-400 NI/min

