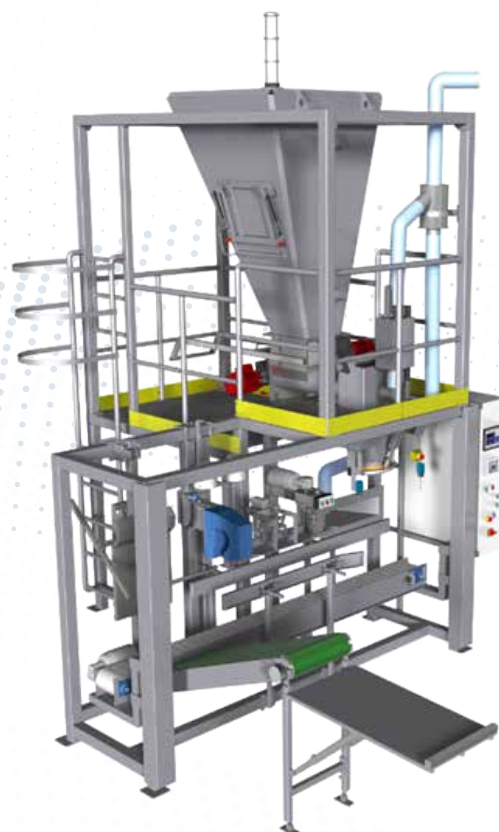


Ligne semi-automatique de pesée et d'emballage type WB/S

La demande du marché a conduit à la conception de la ligne semi-automatique de pesée et d'emballage type WB/S, qui combine précision de dosage, coût relativement bas et simplicité d'utilisation.

La ligne WB/S est un appareil semi-automatique de pesée et d'emballage pour des produits en **vrac/poudres**, utilisant des sacs ouverts.

La ligne présentée est équipée d'un système de pesée monté sur un bec verseur, appelé système brutto, ce qui signifie que le produit est dosé par des convoyeurs à vis de différents diamètres directement dans l'emballage.



Grâce à cela, nous avons obtenu une grande propreté de l'ensemble du système, ce qui influence considérablement la qualité de la production.

La ligne WB/S atteint une capacité allant jusqu'à 280 portions par heure.

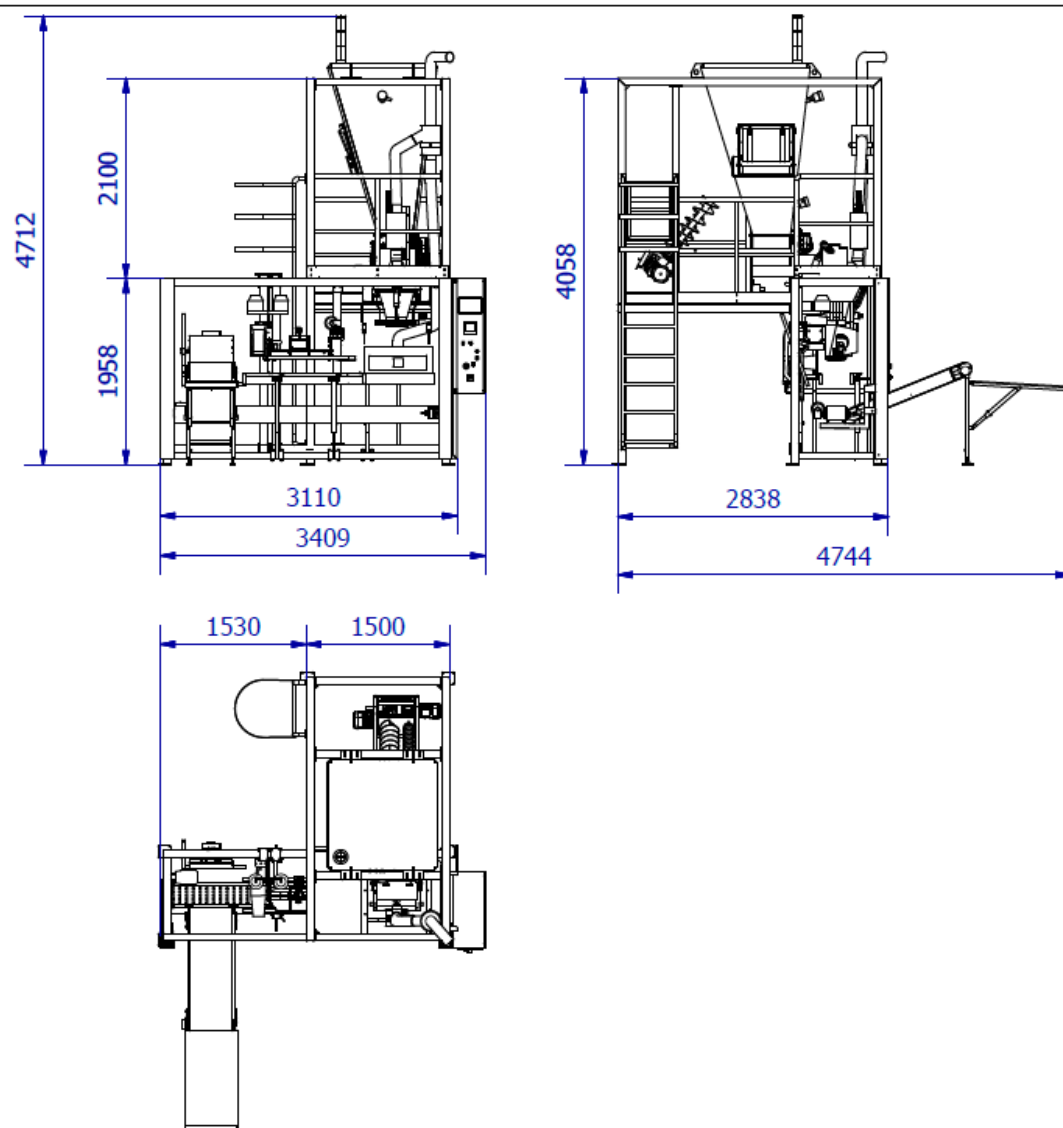
Composants principaux de l'appareil :

- Structure de support de la ligne avec plateforme d'accès
- Balance électronique de dosage type brutto
- Doseur à vis
- Bec verseur ouvert
- Convoyeur à bande pour le transport des sacs
- Système de réglage de la hauteur du convoyeur
- Système de guidage de la partie supérieure du sac
- Machine à coudre à fil unique
- Convoyeur latéral pour récupérer les sacs avec un système de retournement des sacs
- Système de commande clair basé sur un automate PLC Siemens avec un écran tactile
- Moteurs/servomoteurs SEW ou LENZE

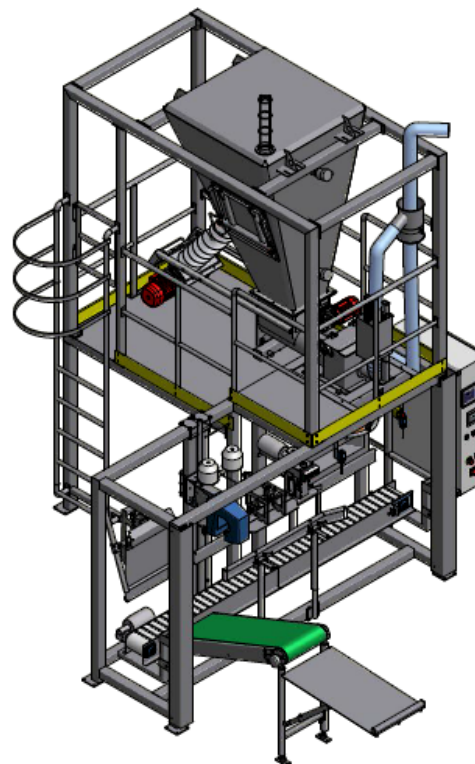
Équipement optionnel :

- Système de roulage de la partie supérieure du sac
- Système d'application de bande créponnée
- Système d'aspiration du produit dans le sac
- Système de vibration du sac rempli
- Système de nettoyage des doseurs
- Soudeuse impulsionnelle ou à chaleur constante
- Machine à coudre à double fil
- Réservoir tampon pour surcharge





Type:
WB/S-50



Paramètres techniques de base :

- Poids maximal de la portion : 50 kg
- Poids minimal de la portion : 10 kg
- Rendement de la ligne : jusqu'à 280 portions/heure (selon l'opérateur, les propriétés du produit et la taille de la portion)
- Type de sacs : ouverts, sacs en papier multi-couches (jusqu'à 4 couches), recommandés avec fond à rabat sans plis latéraux, sacs en plastique PE, sacs en polypropylène PP enduits
- Largeur du sac : 450 – 650 mm
- Longueur du sac : 600 – 1100 mm
- Alimentation électrique : 3 x 400V 50Hz
- Besoin en puissance : max. 4,5 kW
- Alimentation en air comprimé : 5 – 10 bar
- Consommation d'air comprimé : 200-400 NI/min

