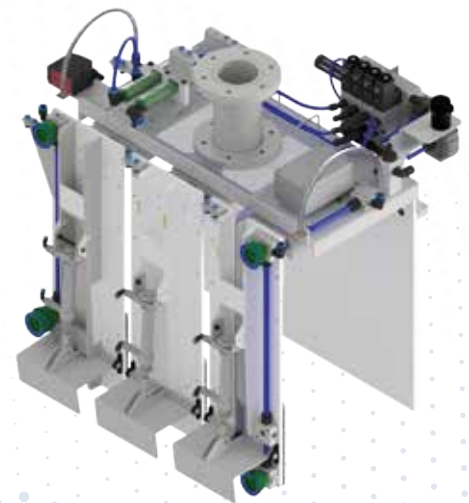
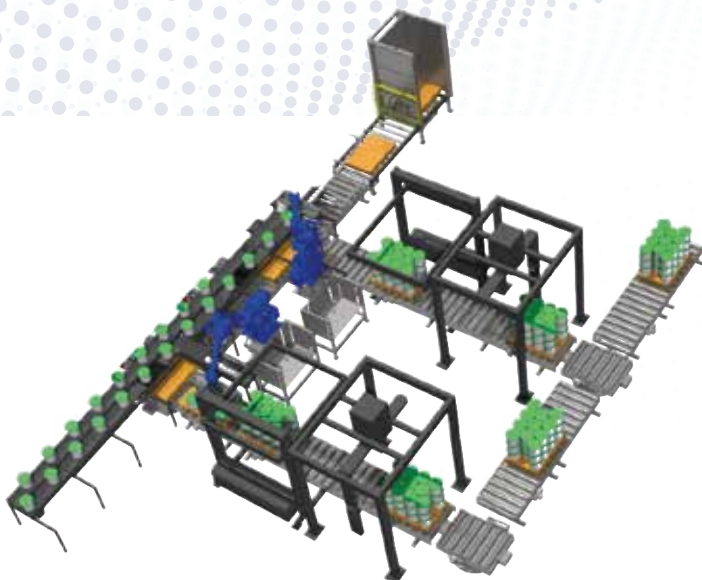
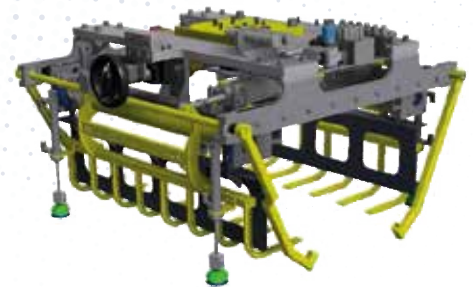
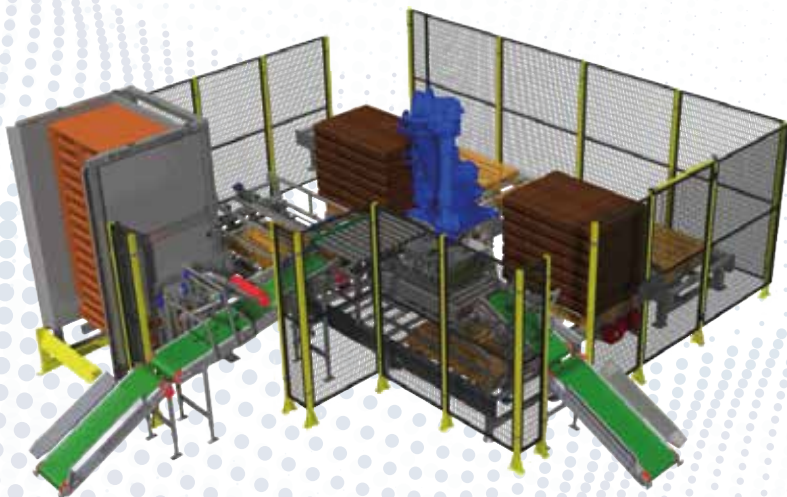


Palettierung mit Industrierobotern:

Drewmax erstellt und startet seit Jahren Palettierungsprojekte unter Verwendung von Industrierobotern verschiedener Hersteller. Seit mehr als zwei Jahren arbeitet das Unternehmen mit der japanischen Marke Yaskawa-Motoman zusammen. Dies bedeutet jedoch nicht, dass wir auf Wunsch des Kunden keine Anwendungen mit anderen Geräten wie z.B. Fanuc, Kawasaki usw. durchführen können.

Die Palettieranlage mit Industrierobotern wird hauptsächlich für starre Verpackungen (Kartons, Eimer, Flaschen) empfohlen. Auch die Palettierung von Ventilsäcken ist zulässig, jedoch wird die Palettierung von offenen Säcken nicht empfohlen, obwohl sie möglich ist. Für die Palettierung von ungefüllten Säcken empfehlen wir den Einsatz des Palettierers PWO-1000 oder PWO-1000B, die in unserem Angebot zu finden sind.





Grundausrüstung des Arbeitsplatzes:

- Yaskawa-Motoman Roboter
- Sockel für den Roboter
- Rollenförderer "Ausgabe"
- Rollenförderer für volle Paletten
- Elektrische Teile, Steuerung
- Sicherheitssystem mit Barrieren
- Greifer, angepasst für die Palettierung entsprechender Produkte

