

## Палетизация - Палетизатор мешков PWO-600L – «укладчик»

Палетизатор мешков PWO-600L является новейшим устройством из серии палетизаторов, производимых компанией Drewmax. Конструкция устройства была разработана в 2014 году. Это компактное устройство предназначено для применения там, где нет места для более крупных палетизаторов, а производительность не превышает 600 порций в час, что соответствует производительности данного палетизатора.

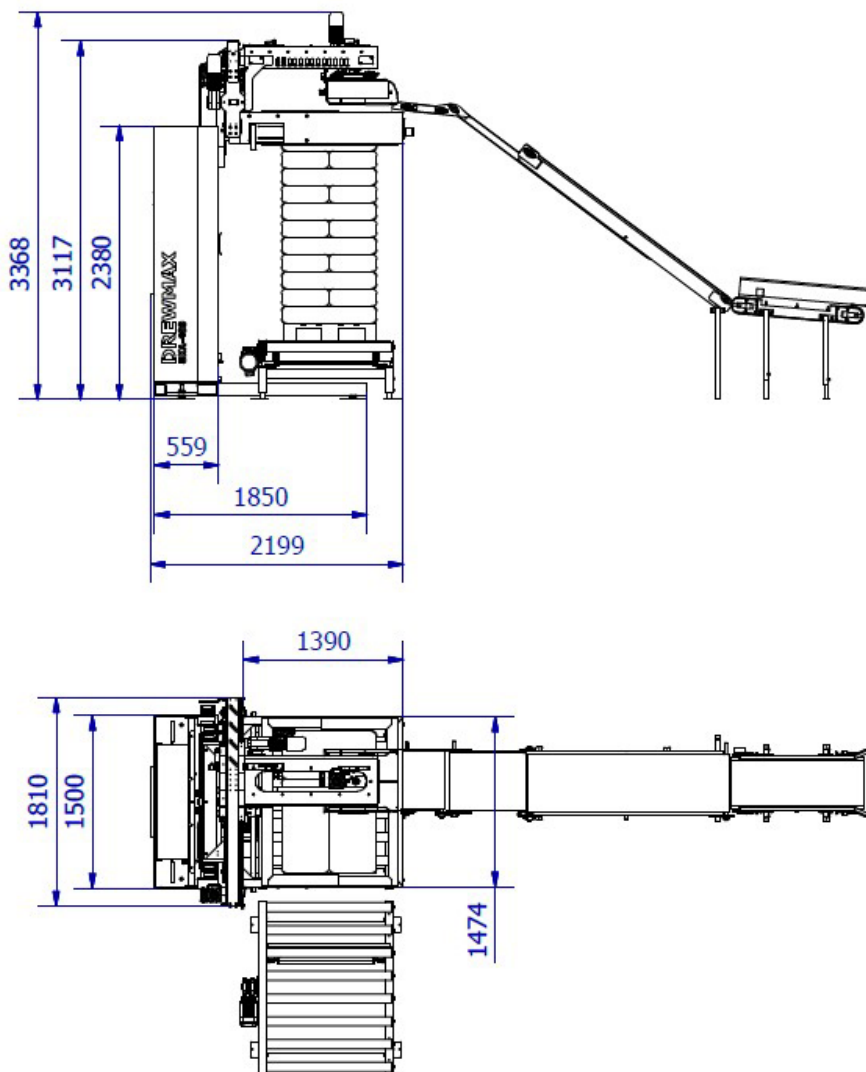
Его основным преимуществом является мобильность. Это означает, что устройство поставляется как независимый палетизатор и может

Палетизатор PWO-600L готов к работе в режиме "plug&play" — машина, поставленная нашей компанией, может начать палетизацию в тот же день, избегая дорогостоящих монтажей и долгого времени на пуско-наладочные работы.

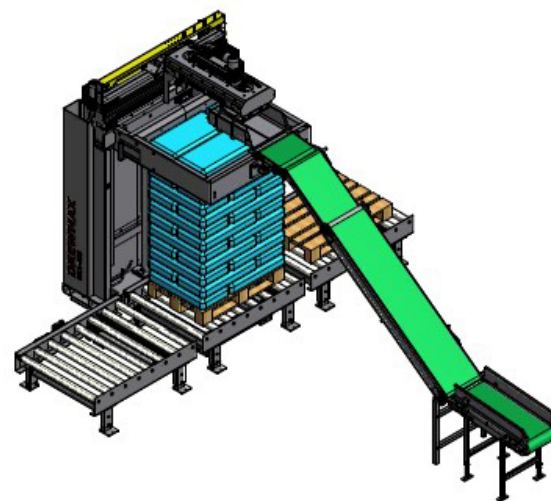
### Основные технические параметры:

- Количество палет в складе (опция) – 16 шт.
- Максимальный вес мешка – 25 кг
- Производительность: около 600 мешков/ч
- 10 комплектов укладки упаковки
- Установленная мощность 4 кВт
- Напряжение питания 3x400V; 50 Гц
- Подача воздуха 6-10 бар
- Потребление воздуха около 200 Нл/мин
- Air consumption: 200NI/min





## PALLETIZER PWO-600L



### Основные технические параметры:

- Количество палет в складе (опция) – 16 шт.
- Максимальный вес мешка – 25 кг
- Производительность: около 600 мешков/ч
- Ширина мешка: 450 – 650 мм
- Длина мешка: 600 – 1100 мм
- 10 комплектов укладки упаковки
- Установленная мощность 4 кВт
- Напряжение питания 3x400V; 50 Гц
- Подача воздуха 6-10 бар

