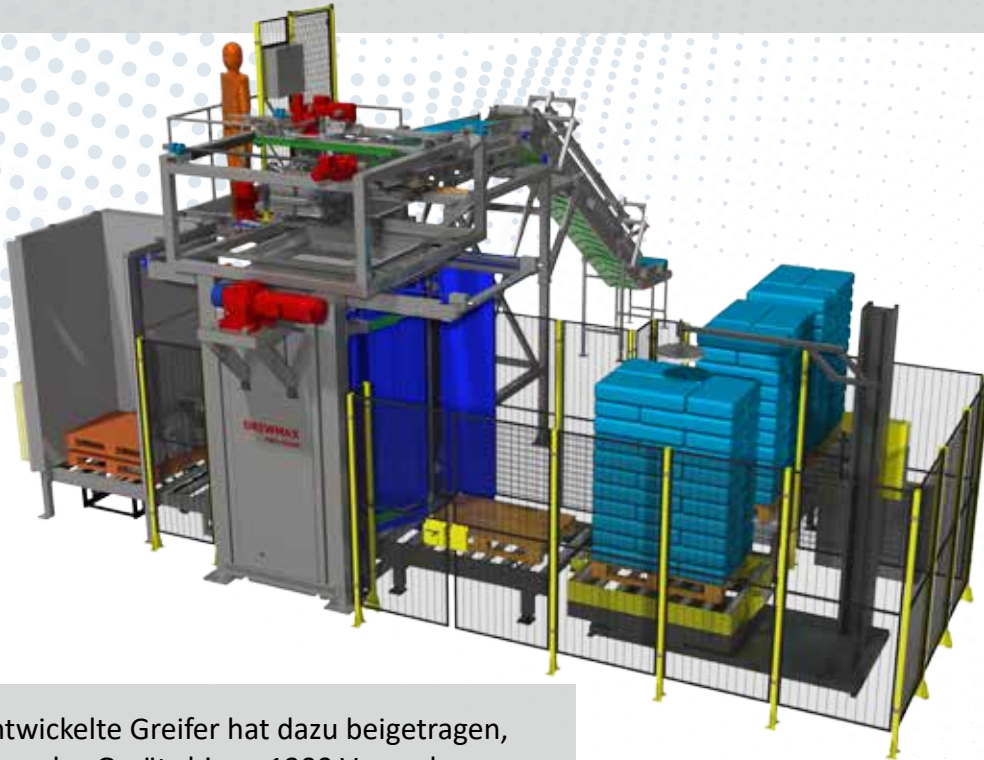
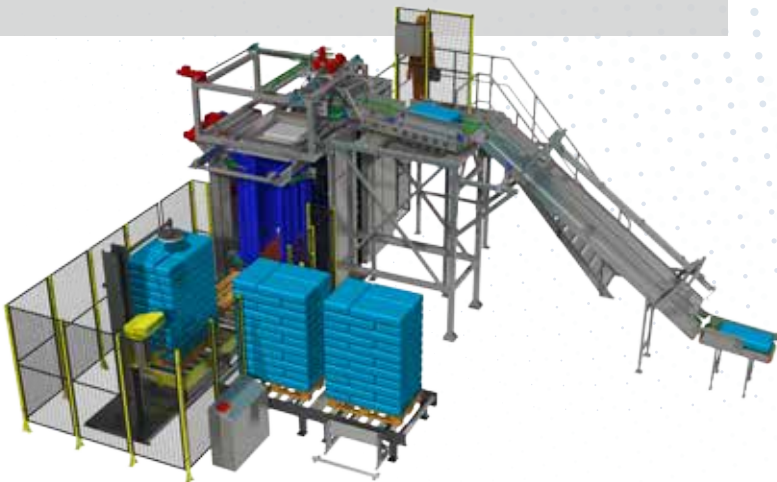


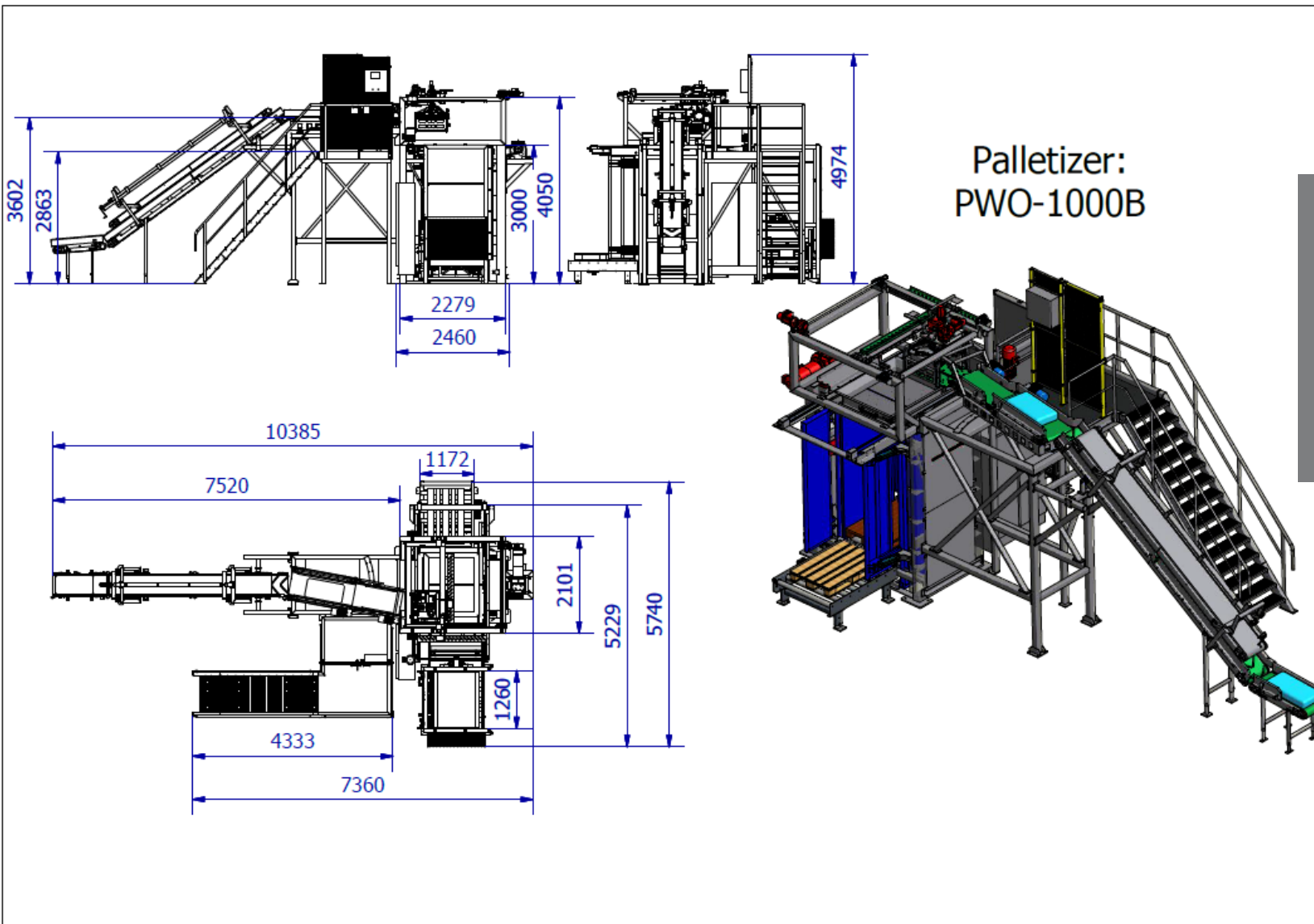
Palettierung – Sackpalettierer PWO-1000B

Die Palettierung von Verpackungen mit dem Palettierer PWO-1000B ist optimal auf die Arbeit mit Raschelbeuteln ausgelegt. Aufgrund seiner Konstruktion eignet sich unser Palettierer Modell PWO-1000B auch für andere Produkte. Die verwendeten Wände ermöglichen das Verpacken sogar der instabilsten Ladungen.



Der speziell entwickelte Greifer hat dazu beigetragen, dass die Leistung des Geräts bis zu 1200 Verpackungen pro Stunde beträgt. Der Palettierer kann zusätzlich mit einem leeren Palettenförderer sowie einem Magazin für Zwischenlagen je nach Bedarf ausgestattet werden. Unser Tätigkeitsbereich umfasst Beratung, Projektierung, Ausführung und Kundendienst.





Grundlegende technische Parameter:

- Anzahl der Paletten im Magazin – 16 Stück
- Tragfähigkeit des Aufzugs – 1200 kg
- Maximales Sackgewicht – 30 g
- Leistung: 1200 Säcke/h
- Beliebige Anzahl an programmierten Sackanordnungen
- Installierte Leistung 27 kW
- Versorgungsspannung 3x400 V; 50 Hz
- Luftversorgung 6-10 bar
- Luftverbrauch ca. 200 NI/min

