

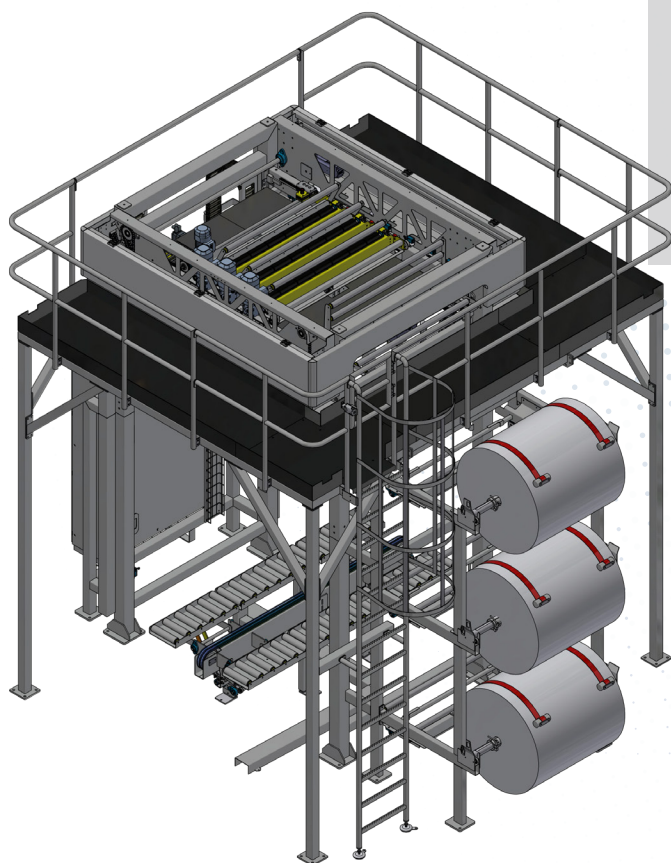
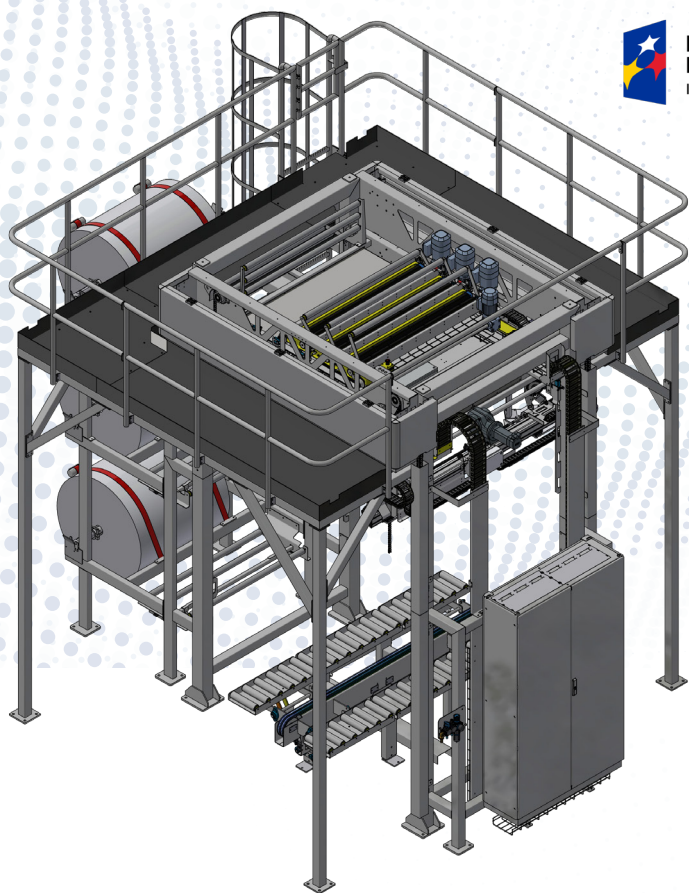


Fundusze Europejskie  
Inteligentny Rozwój



Rzeczpospolita  
Polska

Unia Europejska  
Europejski Fundusz  
Rozwoju Regionalnego



## Automatyczna kapturownica typ: SH 300

Urządzenie ma na celu szczelne zabezpieczenie ładunku na palecie dla minimum 3 rodzajów palet o rozmiarach 800x1200, 1000x1200, 1100x1100 z 3 różnymi rozmiarami folii 1000+2F225 do 100+2F310. W urządzeniu SH-300 będzie można też stosować inne rozmiary palet takie jak: EUR, EUR1, EPAL, EUR6, EPAL6, EUR2, EPAL2, od CP1 do CP9.

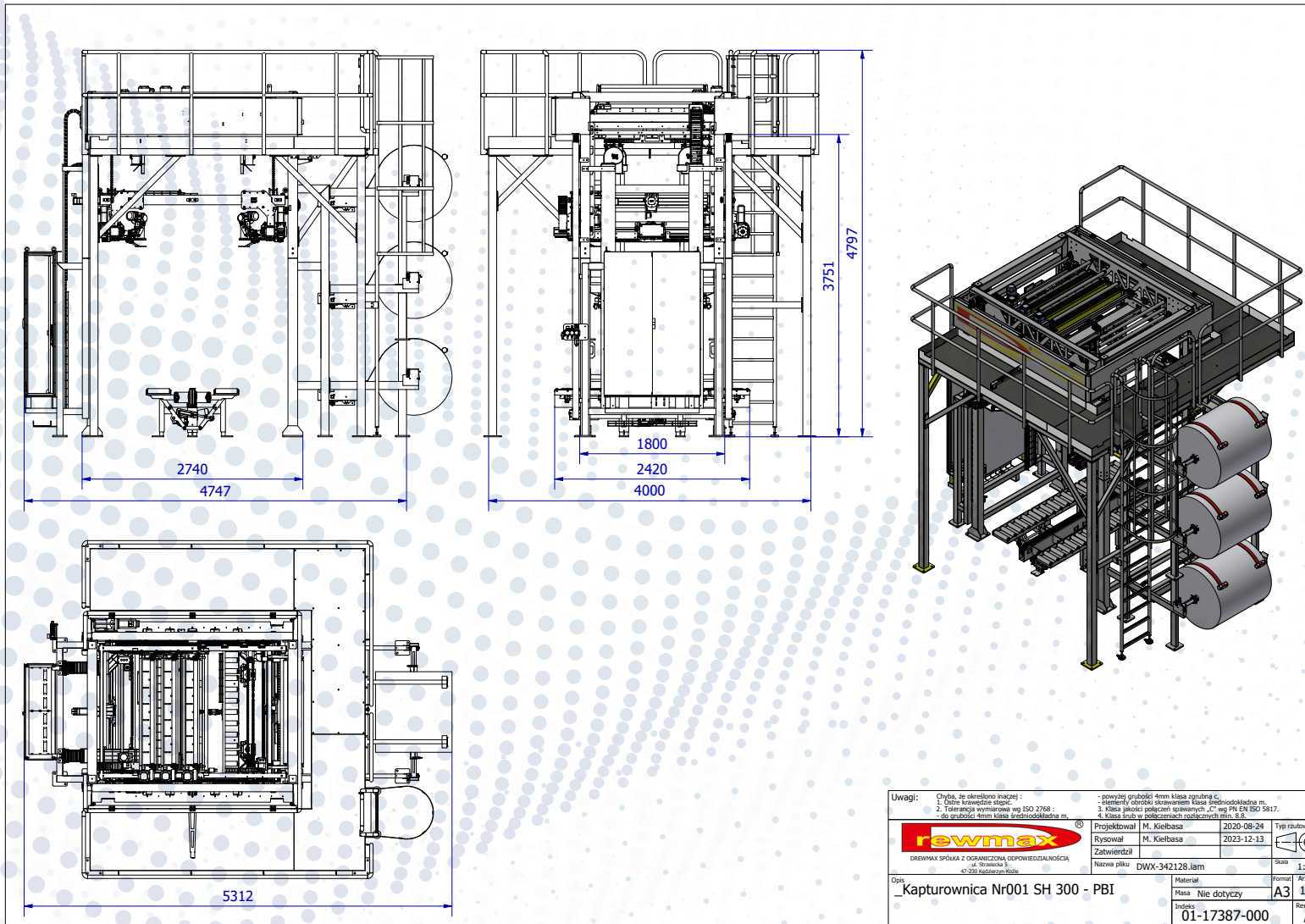
Mechanizm pobierający folię składa się z 2 lub 3 „maglownic”, które wspólnie poruszają się nad układem odcinająco-zgrzewającym.

Rozciąganie kaptura odbywa się za pomocą motoreduktorów w osiach X i Y. Zastosowanie napędów serwo zwiększa prędkość liniową i dodatkowo powtarzalność zakładania kaptura, i umożliwia też łatwiejsze programowanie urządzenia. Na prowadnicach zostały zamontowane wentylatory, które mają za zadanie łatwe pobieranie i odciąganie folii. Przebrojenie automatyczne jest realizowane za pomocą sygnału wejściowego z urządzenia poprzedniego lub też jest możliwość wyboru programu na dotykowym panelu sterującym. Wysokość palety jest rozpoznawana automatycznie przez czujnik laserowy.

### Najważniejsze cechy/funkcjonalności dla produktu:

- Ilość możliwych do zamontowania (pracy) rozmiarów folii: 2- 3 sztuki,
- Moduł automatycznego przezbierania urządzenia dla trzech rodzajów folii,
- Brak urządzeń hydrauliki siłowej.





## Charakterystyka SH-300

- Podstawowe parametry techniczne:**
- Wydajność urządzenia do 70 palet/h
  - Moc: 10kW
  - Masa urządzenia: 2900kg

<p>Uwagi: Oryginał, że określono inaczej:</p> <ol style="list-style-type: none"> <li>1. Długość krawędzie stopi</li> <li>2. Tolerancja wymiarowa wg ISO 2768</li> <li>3. do grubości 4mm klasa średniopodkładna m.</li> </ol>	<p>- powłoki grubości 4mm klasa zgrubna c.</p> <p>- Elementy obróbki skrawaniem klasa średniopodkładna m.</p> <p>3. Klasa jakości połączeń spawanych, c wg PN EN ISO 5817.</p> <p>4. Klasa śrub w połączeniach rozłącznych min. 8.8.</p>	<p>Typ rozwiązania</p> 
	<p>Projektor M. Kielbasa 2020-08-24</p> <p>Rysownik M. Kielbasa 2023-12-13</p> <p>Zatwierdził</p>	<p>Skala 1:40</p>
<p>Opis: Kapturownica Nr001 SH 300 - PBI</p>	<p>Nazwa pliku DWX-342128 iam</p>	<p>Forma A3</p>
<p>DREWMAX SPÓŁKA Z OGRANICZONĄ ODPOWIEDZIALNOŚCIĄ ul. Strzelecka 5 47-230 Koźle, Kozłowa</p>	<p>Materiał</p> <p>Masa Nie dotyczy</p> <p>Indeks 01-17387-000</p>	<p>Forma 1/1</p> <p>Rewersja A</p>

Dokument ten stanowi własność DREWMAX sp. z o.o. Nie może być powielany i przekazywany osobom trzecim bez zgody Właściciela. This document is a property of DREWMAX sp. z o.o. It may not be duplicated and transferred to third parties without the Owner's consent.

